

→ Brisa Solar

A combinação perfeita dos sistemas de protecção solar com o design moderno de fachadas.

O sistema mais eficaz para protecção e controlo de luz solar.

O substituto ideal para o estore tradicional.

→ Aplicações

O estore Brisa Solar é fabricado com materiais e componentes de alta qualidade.

Os estores Brisa Solar não oxidam e resistem a condições climáticas extremas.

O estore Brisa Solar pode ser aplicado com accionamento manual ou motorizado.

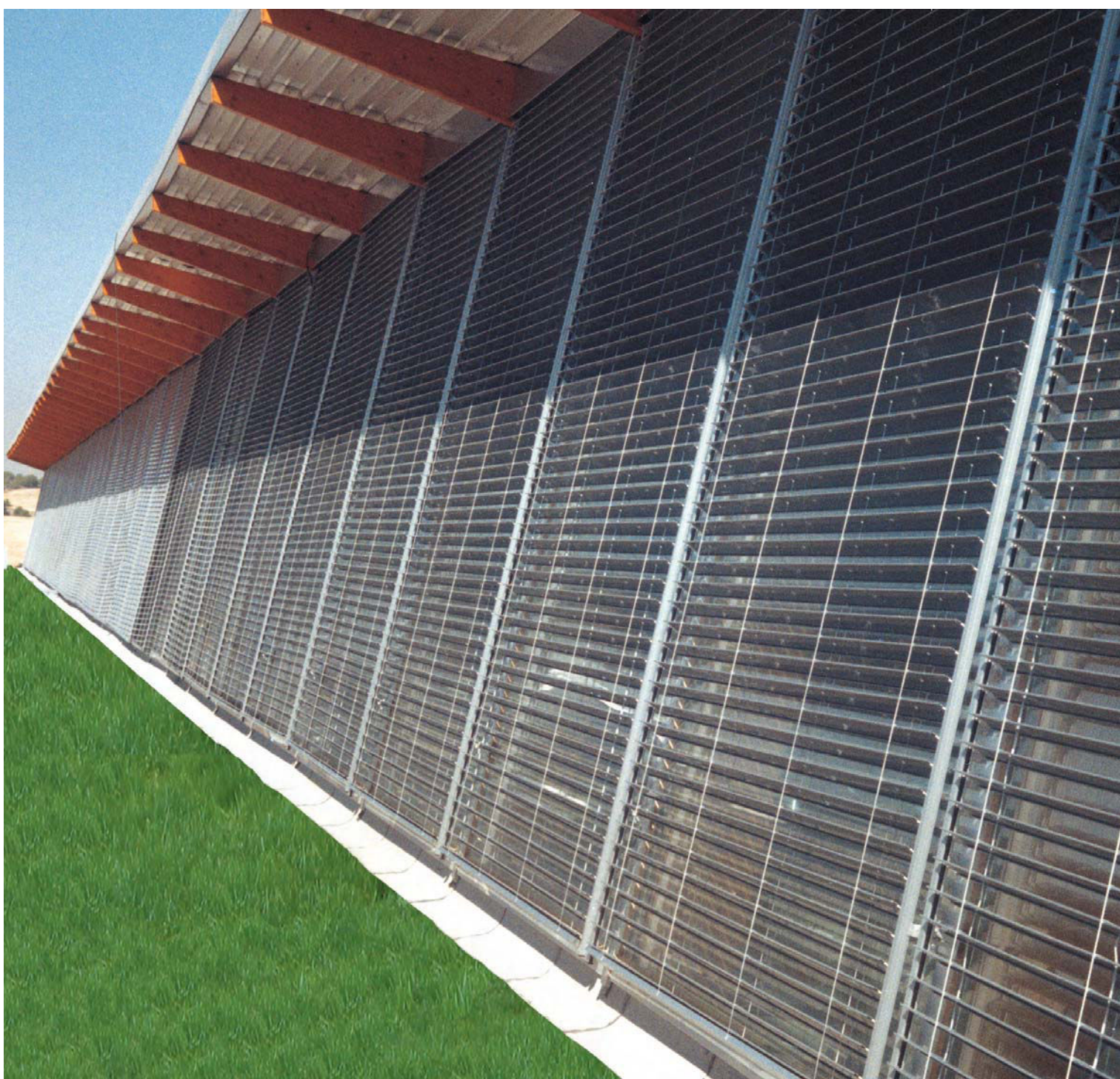


→ Vantagens

Optimiza o rendimento dos sistemas de climatização, proporcionando poupanças energéticas que contribuem para a conservação do meio ambiente.

Com lamelas largas comandadas a partir do interior **pode obter a qualquer altura do dia a luminosidade ideal.**

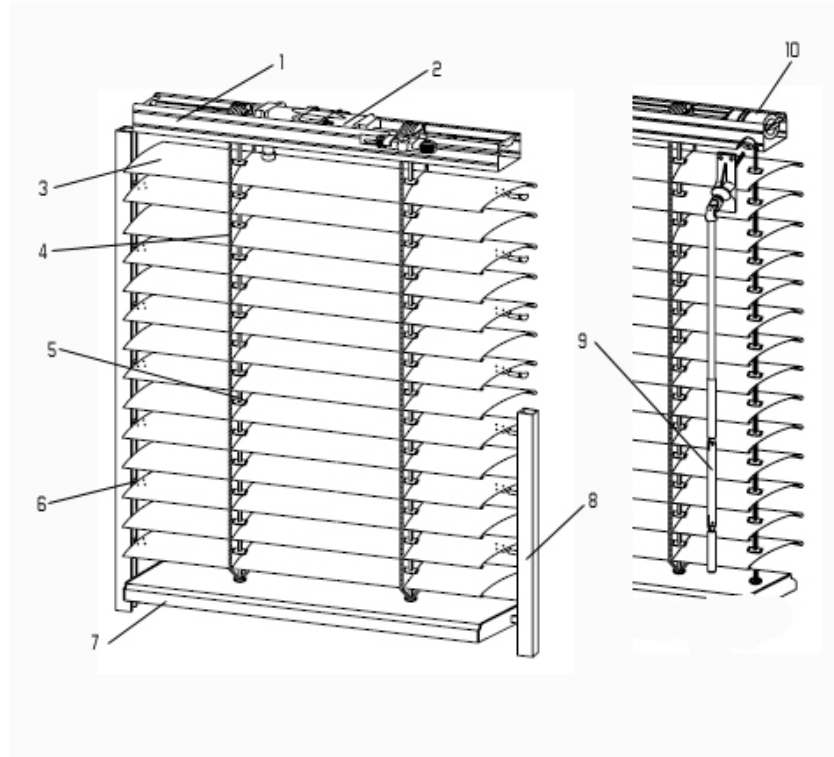
Outra vantagem é também a protecção dos olhares curiosos permitindo, no entanto, a vista total para o exterior.



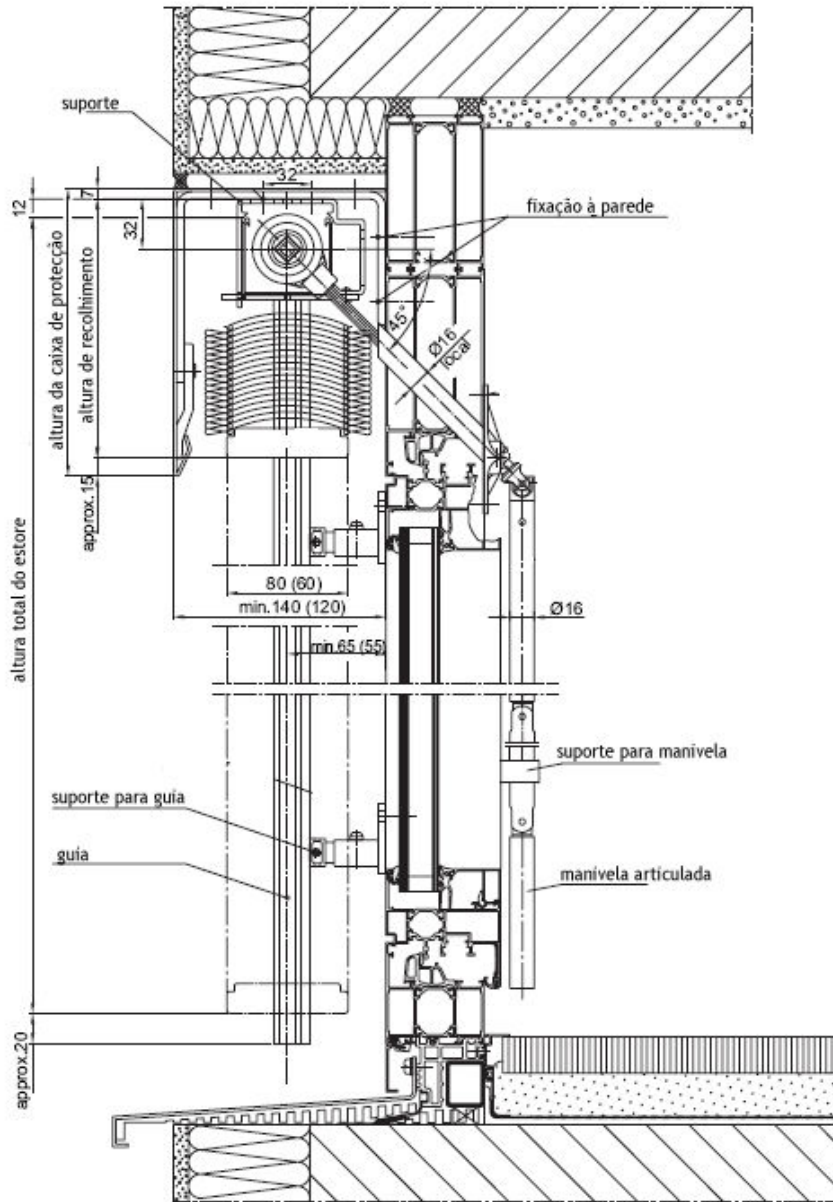
→ Descrição

Legenda:

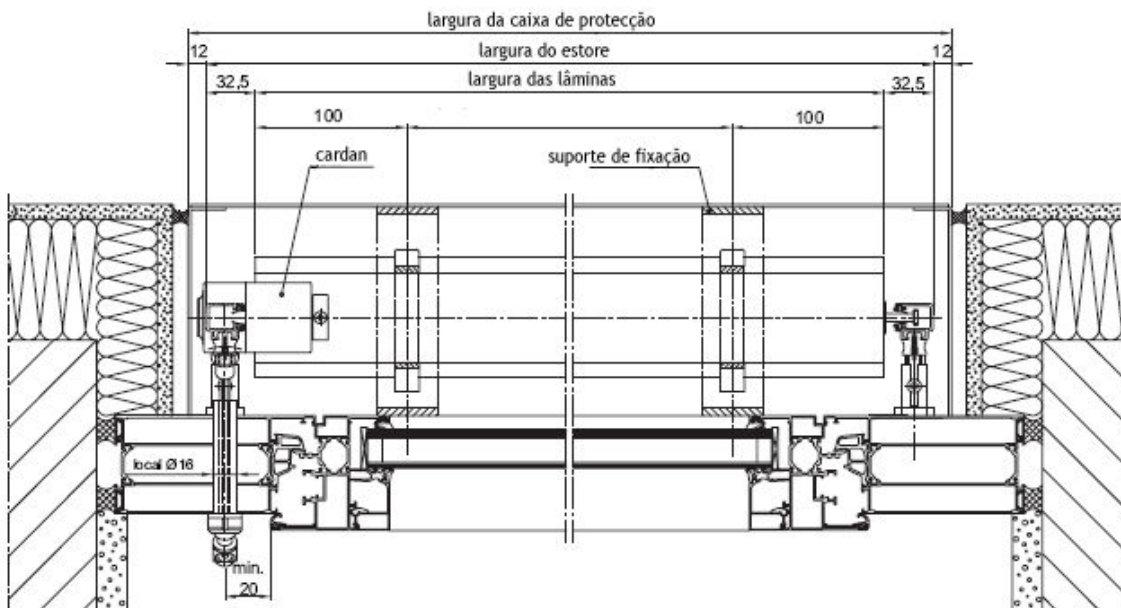
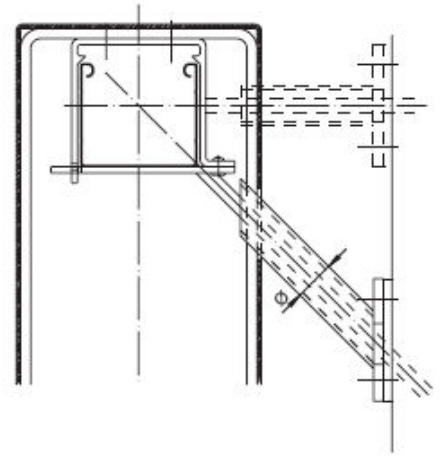
- 1- Caixa de mecanismo (em perfil de chapa lacada) c/ 50mm de altura, 58mm de largura e 1 mm de espessura;
- 2- Motor;
- 3- Lâminas de alumínio lacado de 0,45mm de espessura;
- 4- Fitas de orientação na cor preta ou cinza em trevira, resistentes aos agentes atmosféricos e aos raios ultravioletas;
- 5- Fitas de sustentação na cor preta ou cinza, resistentes aos agentes atmosféricos e aos raios ultravioletas;
- 6- Estabilizadores laterais em poliamida de cor preta, com reforço em fibra de vidro, fixado em três pontos através de prensagem a ultra-sons;
- 7- Terminal inferior em perfil de alumínio extrudido, com ponteiros de poliamida;
- 8- Guias laterais em perfil de alumínio lacadas à cor. Nas guias laterais estão acoplados perfis em PVC que funcionam como amortecedores permitindo um deslizamento perfeito e silencioso das lâminas;
- 9- Manivela em tubo (Ø 14mm; espessura: 1,5mm) de alumínio lacado;
- 10- Monocomando para comando de manivela articulada



→ Esquema Técnico - BS 60, 80 mm

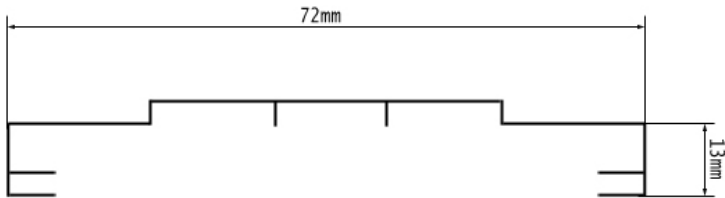


Aplicação 45°/90°

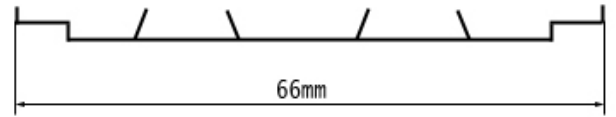


→ Esquema Técnico - Acessórios

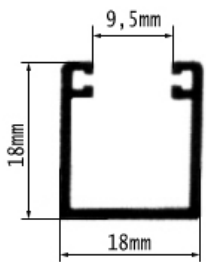
Régua de base



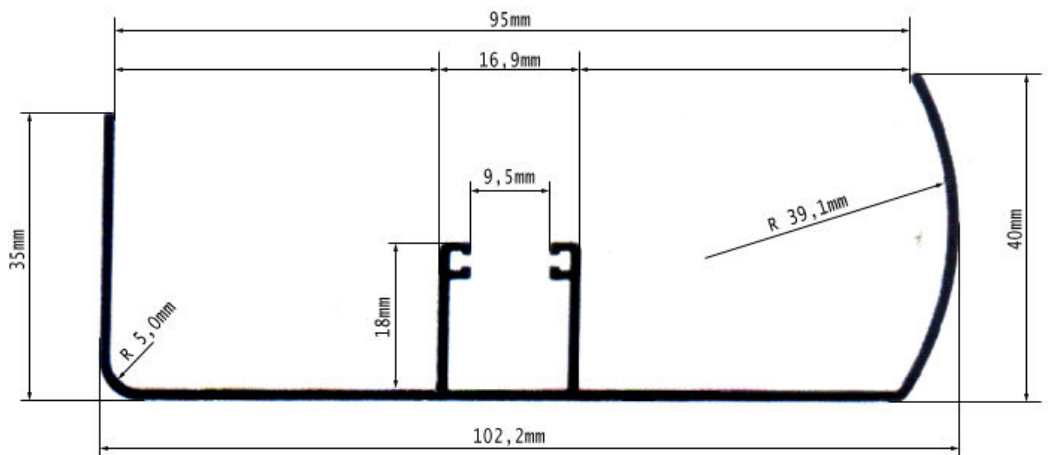
Tampa da régua de base



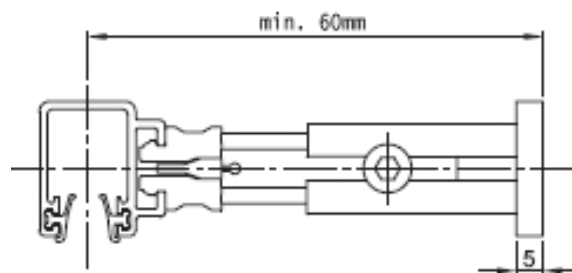
Guia Normal



Guia Especial



Guia individual com suporte afastador regulável



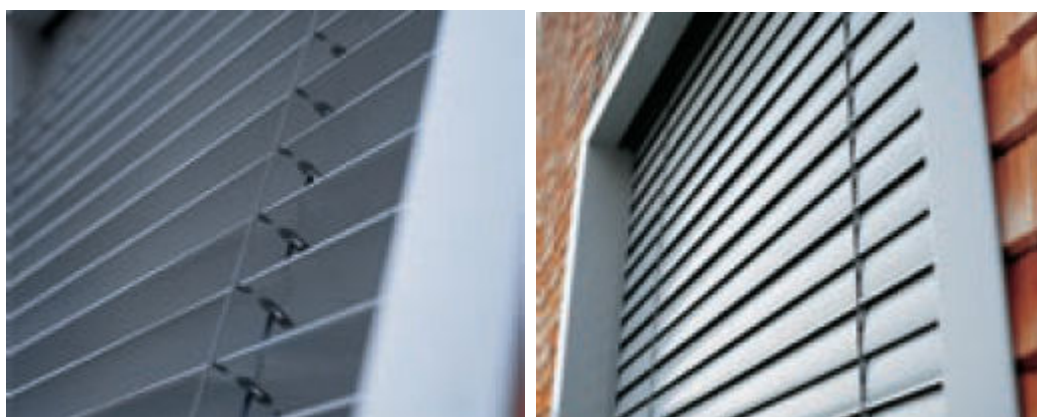
→ Características Técnicas

Espaço ocupado e dimensões – BS 80

Largura das lâminas (cm)	Largura do recolhimento (cm)	Altura do estore (cm) com recolhimento incluído							Superfície máxima (m ²) do estore em função do sistema de accionamento		Largura do estore (cm)		Altura máxima do estore (cm)
		150	175	200	225	250	275	300	Manivela	Motor	Min.	Max.	
		Altura do recolhimento (cm)											
8	12	19	21	22	24	26	28	30	6	10	50	400	420

→ Controlo de Operação

- 1. Accionamento Manual:** Mediante manivela (amovível ou fixa)
- 2. Motorização:** O accionamento pode ser com interruptor ou com comando à distância
- 3. Automatismos:** Controlo horário (tempo), controlo solar (luz), controlo através da velocidade do vento (anemómetro).



→ Materiais

Caixa Superior: Perfil de chapa lacada à cor. 0,58 mm de largura; 0,50 mm de altura; 0,001 mm de espessura.

Vareta de transmissão de movimento: varão triangular de aço galvanizado

Lâminas em alumínio lacado: têm 60/80 mm de largura e 0,45 mm de espessura; cada lâmina possui um estabilizador central, em poliamida, fixado em três pontos por prensagem a ultra-sons; cantos arredondados para máxima resistência mecânica; suportes laterais que suavizam o deslocamento.

Estabilizadores laterais: são de poliamida de cor preta e têm um reforço em fibra de vidro fixado em três pontos através de prensagem a ultra-sons.

Fitas de sustentação: apresentam-se na cor preta ou cinza; são feitas em trevira; são bastante resistentes aos agentes atmosféricos e aos raios ultra-violetas;

Fitas de orientação: apresentam-se na cor preta ou cinza, são feitas em trevira, seguram as lâminas do lado superior e inferior e permitem a orientação das lâminas; são bastante resistentes aos agentes atmosféricos e aos raios ultra-violetas;

Guias Laterais: perfil de alumínio extrudido; 22 mm de altura; 17 mm de largura; lacadas à cor; com vedante de nylon que assegura baixos níveis sonoros no deslizamento das lâminas.

Terminal inferior: perfil de alumínio extrudido; lacado à cor; com ponteiros de poliamida nas cores preta ou cinza, permitindo a deslocação transversal dos estabilizadores laterais das lâminas, evitando, deste modo, a prisão do estore na elevação, descida e orientação das lâminas.

Fixadores-Distanciadores: são lacados à cor e dependem do tipo de instalação.

Tampa Lateral Superior: Alumínio lacado. Acessório que protege e oculta o estore quando recolhido.